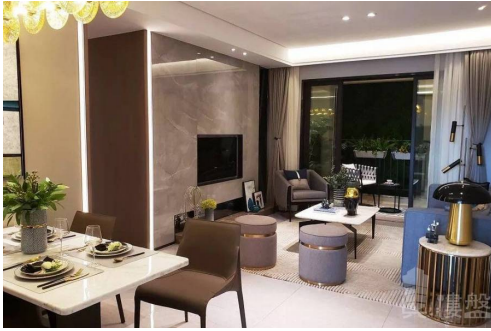


惠州世茂福晟钱隆华府|首期5万(减)|香港高铁60分钟直达,香港银行按揭,最新价单



代理资料

名称: 彭海峰 Jacky
职位: 投資部高級經理
移动电话: (852) 68102577

(WhatsApp):
预约参观电话:

公司名称: 大灣區地產

公司电话:

关于我们:

本人於廣東省擁有21年土地測量經驗,並且對規劃城市建設等方面有資深經驗。本人喜好工作細心研究報告和樂於聆聽你的意見,歡迎一起探討物業對於你帶來的財富效應和樂趣。隨時歡迎致電我查詢大灣區的任何事項。大灣區,免費睇樓團,天天出發,珠海、中山、深圳、東莞、惠州、廣州、佛山、肇慶、江門。



楼盘资料

标题: 惠州世茂福晟钱隆华府|首期5万(减)|香港高铁60分钟直达,香港银行按揭,最新价单

楼盘介绍: 惠州世茂福晟钱隆华府是由拥有30余年地产开发经验、深耕大湾区核心城市群的世茂房地产和2019中国房地产百强房企福晟集团联袂致敬惠州人居的升级之作。项目位于仲恺高新区陈江大道南与白云路交汇处,雄踞欢乐海湾、天益城、陈江商业街、51新天地(招商中)四大商圈,莞惠城轨、深惠城轨(规划中)、赣深高铁(建设中)等轨道环伺,多维交通路网,高新产业腾飞,享大湾区发展红利。项目占地66309m²,建面274394m²,共计1912户,自带约4000m²幼儿园,占地约1.8万m²仲恺第十小学(规划中)就在家门口。园内规划有儿童乐园、篮球场、健康跑道、老人休闲区、阳光草坪、景观亭等场所,适合不同年龄段生活需求,致力于打造包罗万象的生活美学空间。

莞惠轻轨: 乘坐莞惠城轨至仲恺站,步行或驾车约2公里。

幼儿园: 风华丽都幼儿园

中小学: 陈江中心小学、吉山学校、华阳学校、仲恺中学。

医院: 仲恺人民医院、第四人民医院、中信医院、惠环医院、陈江医院

银行/ATM: 中国银行、工商银行、建设银行、平安银行、广发银行

其他: 欢乐海湾购物中心、天益城,人人乐

楼盘摘要: 世茂福晟钱隆华府,惠州世茂福晟钱隆华府,惠州楼盘

索取最新价钱表: (852) 68102577

索取平面圖: (852) 68102577

即时预约睇楼: (852) 68102577

楼盘资料

盤源: 代理盘
物业类别: 分层洋房
新盘/二手盘: 新盘
楼盘状况: 出售
金额: ¥ 880,000
建筑面积(平方尺): 1066 ft
房间: 3
浴室: 2
楼盘编号: RF607936
刊登 / 更新日期: 01.01.2023

物业地址

地区: 粤港澳大湾区
区域: 惠州
街道: 仲愷陳江街道白雲路280號
屋苑 / 大厦: 世茂福晟钱隆华府 - 惠州楼盘

楼盘及公共设施

车位: 有
楼盘设施: 客厅, 露台, 饭厅
屋苑或大厦设施: 游泳池, 住客会所, 健身室, 24小時保安, 游乐场